

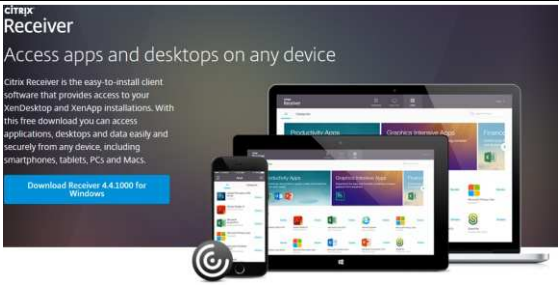
Fernzugriff Lindenhofgruppe

Voraussetzungen

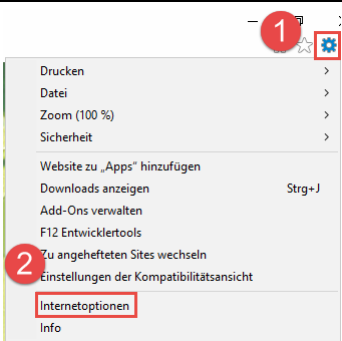
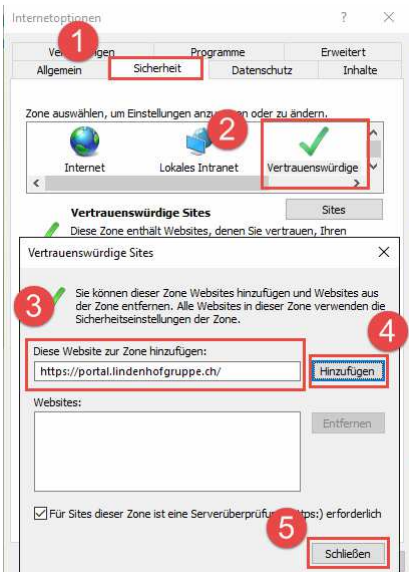
1. Windows Benutzernamen und Passwort der Lindenhofgruppe
2. Mobiltelefon
3. Internet-Browser
4. Installierter Citrix-Receiver (Programm für den Verbindungsaufbau)

Diese Anleitung wurde für Windows 10 mit Internet-Explorer 11 erstellt. Inhaltlich gilt sie aber für jedes Betriebssystem und jeden Internet-Browser.

Citrix Receiver installieren

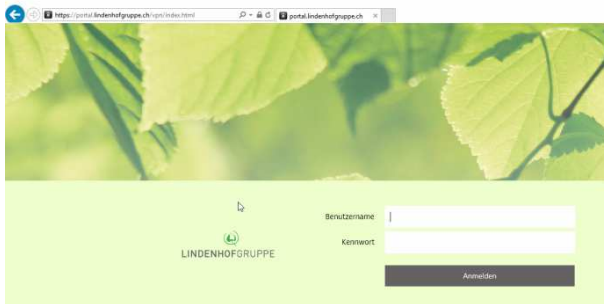
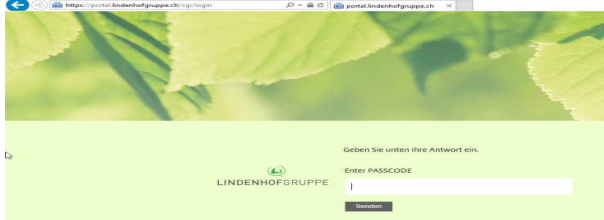
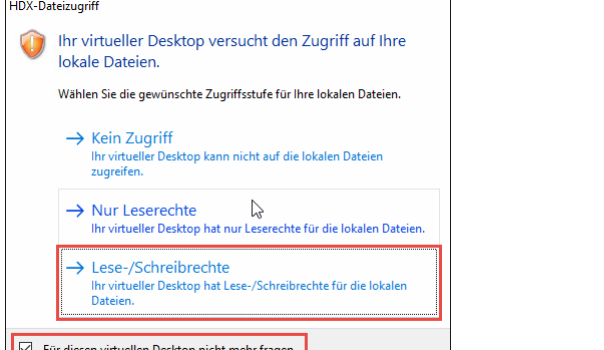
	<p>Öffnen Sie im Internet-Browser die Seite: http://receiver.citrix.com</p> <p>Starten Sie durch drücken der Download-Taste die Installation und führen Sie diese vollständig durch.</p>
---	---

Vertrauenswürdige Sites

	<p>Öffnen Sie die Internetoptionen.</p>
	<p>Wählen Sie das Register Sicherheit</p> <p>Klicken Sie auf Vertrauenswürdige Sites.</p> <p>Tragen Sie https://portal.lindenhofgruppe.ch ein.</p> <p>Mit Hinzufügen und Schliessen beenden Sie die Eingabe.</p>



Starten des Fernzugriffs

	<p>Öffnen Sie im Internet-Browser die Seite: https://portal.lindenhofgruppe.ch/</p> <p>Geben sie die Zugangs-Informationen ein:</p> <p>Benutzername = Ihr Windows Benutzernamen Kennwort = Ihr Kennwort</p> <p>Fahren Sie mit Anmelden fort.</p>
	<p>Innerhalb von Sekunden wird der Passcode auf Ihr Mobiltelefon zugestellt.</p> <p>Geben Sie diesen im Feld Enter PASSCODE ein und bestätigen Sie mit Senden.</p>
	<p>Wählen Sie bei dieser Frage Lese-/Schreibrechte und aktivieren Sie Für diesen virtuellen Desktop nicht mehr fragen.</p>

Fehlermeldung vom Desktop Viewer mit Status (1030)



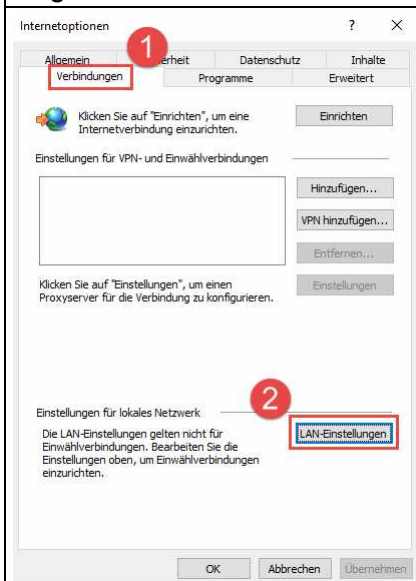
Problem:

Beim Starten des Citrix-Desktop erscheint nebenstehende Fehlermeldung.

Dies tritt auf bei gestartetem **HIN-Client** auf.

Lösung:

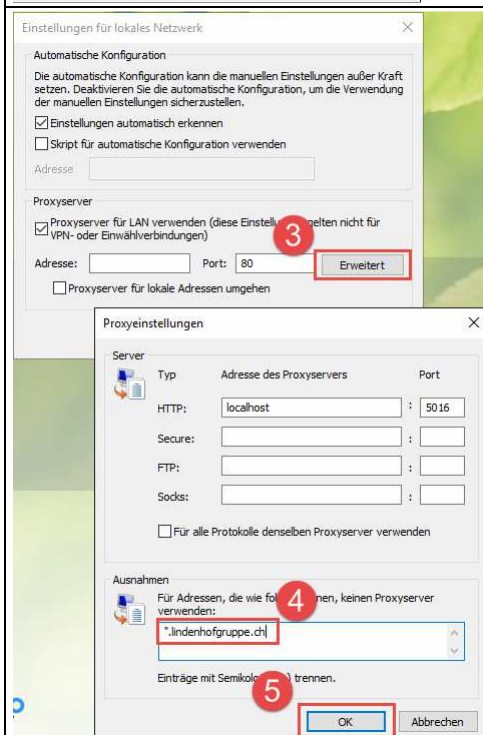
Damit der HIN-Client weiterhin gleichzeitig gestartet bleiben kann, müssen folgende Einstellungen vorgenommen werden:



Öffnen Sie die Internetoptionen.

Wählen Sie das Register **Verbindungen**.

Klicken Sie auf **LAN-Einstellungen**.



Klicken Sie auf **Erweitert**.

Tragen Sie unter Ausnahmen ***.lindenhofgruppe.ch** ein.

Bestätigen Sie mit **OK**.